

F1品種登場! 揃い、球形の安定性、在圃性に優れる

(カネコ交配)

レタス

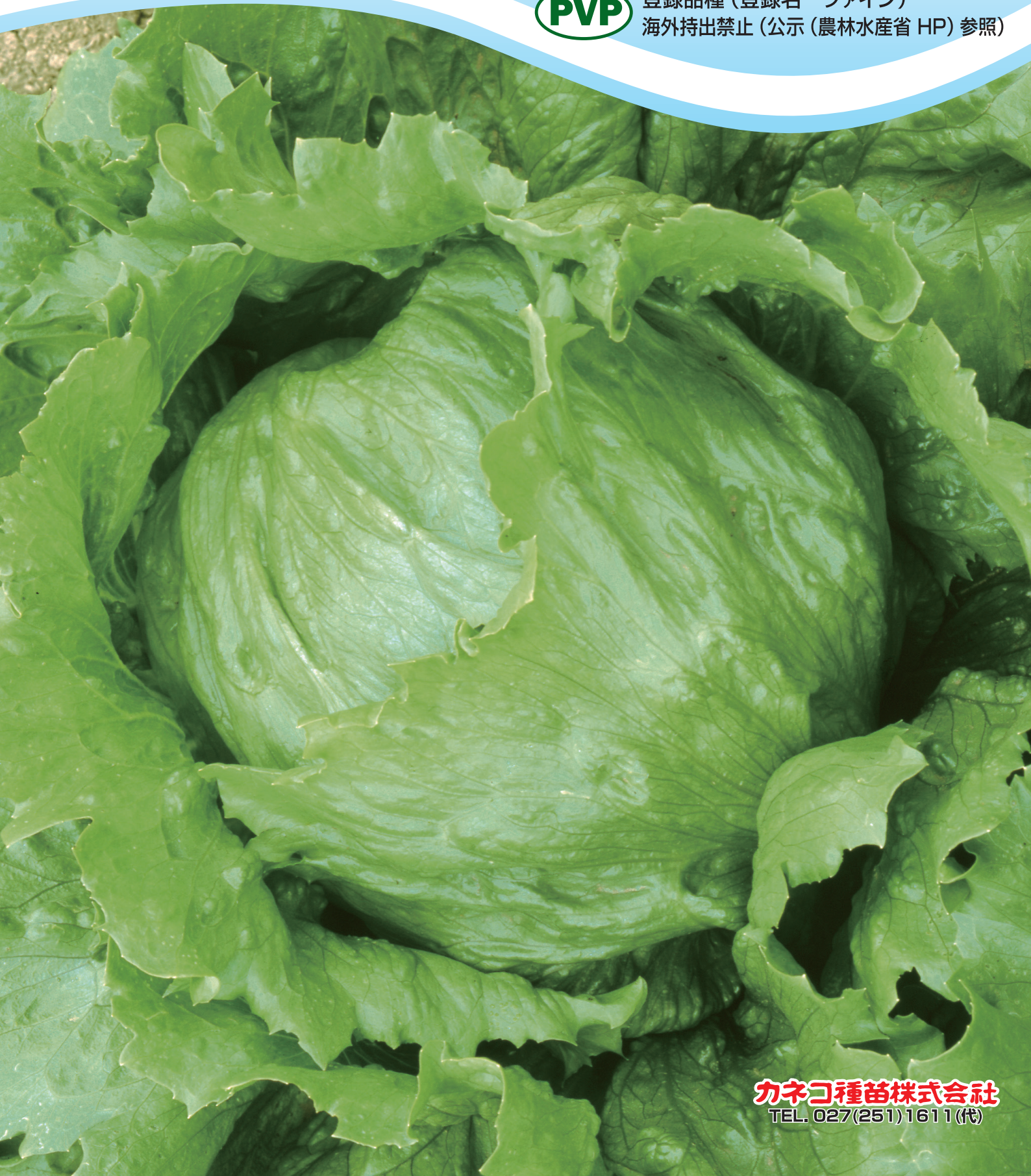
# ファイングリーン

Lettuce, Fine Green Hybrid



登録品種 (登録名 ファイン)

海外持出禁止 (公示 (農林水産省 HP) 参照)



カネコ種苗株式会社  
TEL. 027(251)1611(代)

F1品種登場！揃い、球形の安定性、在圃性に優れる

（カネコ交配）  
レタス

# ファイングリーン

Lettuce, Fine Green Hybrid

**PVP** 登録品種（登録名 ファイン）  
海外持出禁止（公示（農林水産省 HP）参照）

## ●特性●

- (1) 抜群の揃いと、球形の安定性に優れたサリナス系F1品種です。球形は偏円形で、尻の形は特に安定しています。
- (2) 球色は濃緑色で光沢があります。また、球内色は鮮やかな黄味を帯び、鮮度感が高い品種です。
- (3) 揃いが良いため一斉収穫できますが、在圃性がありますので、収穫作業に余裕があります。
- (4) 腐敗病に耐病性を有します。斑点細菌病についても、サリナス系品種のなかでは強く、秋雨時期の作型で能力を発揮します。
- (5) 緑芯症（軟腐）には強く、乳管破裂も発症しにくい品種です。
- (6) 幅広い環境適応性があり、乾燥・多雨・低温といった天候不順のなかでも球肥大に優れ、変形球の発生も少なく、高い秀品率が得られます。

## ●栽培作型●

	1	2	3	4	5	6	7	8	9	10	11	
高冷地			○	×	○	×	○	×	○	×	○	×
準高冷地			○	×	○	×	○	×	○	×	○	×
中間地	○	×	○	×	○	×	○	×	○	×	○	×

○・○ 播種期 × 定植期 — 生育期 ▨ 収穫期

ハウス内温床育苗べた掛け栽培

## ●栽培要点●

- (1) 播種期  
晩抽性は、当社の「V(ヴィ)レタス」と同程度です。近年の異常高温下においては、高冷地の標高が高い産地でも一時的に抽苔の危険性が考えられますので、良品生産のため播種期には十分注意します。
- (2) 施肥量  
比較的多肥栽培を好みますが、「V(ヴィ)レタス」よりも通常1~2割減らします。
- (3) 病虫害防除
  - ① 降雨の多い時期は、斑点細菌病の防除を行います。斑点細菌病はバクテリアによる病害のため、治療効果のある殺菌剤はほとんどありません。発病前から定期的に予防散布を行い、病気の広がるのを防ぎましょう。
  - ② 近年、産地、作型を問わずナモグリバエの被害が深刻化しています。被害痕は商品価値を落とすだけでなく、細菌性病害の感染を招く可能性があります。また、外葉が激しく食害されると、収穫物が変形・小玉化することもあるので、育苗期からナモグリバエの防除対策を十分に行います。



**カネコ種苗株式会社**

〒371-8503 前橋市古市町1-50-12  
TEL. 027(251)1611(代)

一般社団法人  
日本種苗協会  
会員番号 100019

取扱店